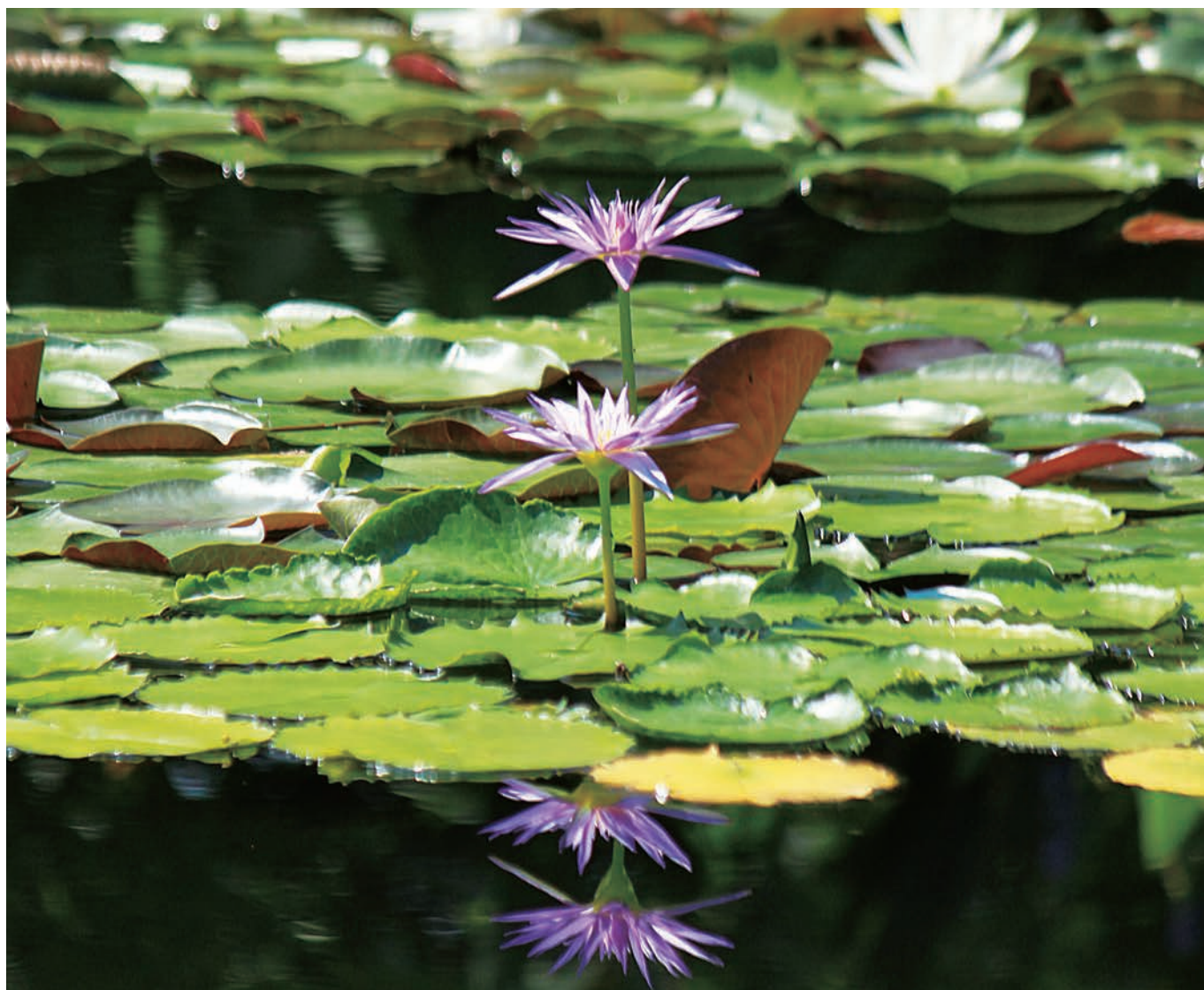


# むすび

148号 2015年  
初秋号

一般社団法人高知県労働者福祉協議会機関紙  
高知市本町4丁目1-32 こうち勤労センター内  
TEL 824-3583 FAX 875-4887  
E-mail kochirf@shirt.ocn.ne.jp  
ホームページ <http://www.roufuku.com>  
発行責任者 折田 晃一



モネの庭 すいれん

写真提供: 牧村光彰氏 (労安センター)

## ◎主な内容



- \* 第3回通常総会・臨時総会 ..... 2P
- \* 高知県労福協研修会 ..... 3P
- \* 全国研究集会 ..... 4P
- \* 各地区総会・幡多ライフサポートセンター総会／事業団体・地方合同会議 ..... 5P
- \* 連合高知 ..... 6P
- \* 四国ろうきんよさこい祭り ..... 7P
- \* 四国ろうきん ..... 8P
- \* 全労済 ..... 9P
- \* 高知県 ..... 10P
- \* クンペル高知 ..... 11P
- \* 旅行会 ..... 12P

## 労福協第3回(通算36回)通常総会を開催

5月26日 こうち勤労センター7Fで開催



2015年5月26日、勤労センター7階の四国労金研修室を会場に、11の会員団体から8名の代議員と12名の理事・監事が出席、各地区労福協の代表が傍聴の下第3回通常総会が開催されました。



総会では中谷達美副会長の司会で、総会が定款に基づき成立しているとの報告があり、議長の選任に入り牧村光彰代議員（高知県労働安全衛生センター）を選出しました。

### 定款変更及び役員の一部変更

間嶋祐一会長の開会挨拶、高知県の戸田浩雇用労働政策課長、高知市の中澤慎二商工観光部長より来賓挨拶を受け議案審議に入りました。

第1号議案 2014年度活動報告、2号議案会計報告が山本啓事務局長より、会計監査報告が岡田浩幹事よりあり、満場一致で承認されました。

続いて第3号議案 2015年度活動計画案、4号議案 2015年度予算案、第5号議案 定款変更について山本啓事務局長より提案され共に満場一致で承認され、第6号議案役員の一部改選が間嶋祐一会長より提案され満場一致で承認されました。牧村光彰議長が新任を承認された役員に就任の意思確認を行い、就任の同意がありました。

最後に議長より大会スローガンが読み上げられ満場の拍手で採択し、総会は午後2時20分に全議案の審議終了し閉会しました。



## 労福協2015年度臨時総会を開催

8月3日 こうち勤労センター7Fで開催



2015年8月3日、勤労センター7階の四国労金研修室を会場に、11の会員団体から9名の代議員と11名の理事・監事が出席、2015年度臨時総会が開催されました。

総会では山崎秀一理事の司会で、総会が定款に基づき成立しているとの報告があり、議長選任に入り佐々木琢郎議員（U Aゼンセン高知県支部）を選出しました。

### 役員の一部変更

間嶋祐一副会長の開会挨拶、議案審議に入りました。

第1号議案役員の一部変更について間嶋祐一副会長より提案され、満場一致で承認されました。佐々木琢郎議長が新任を承認された役員に就任の意思確認を行い、就任の同意がありました。

### 副会長に山崎秀一氏を互選

続いて2015年度第3回理事会が同会場で開催され、互選により副会長に山崎秀一氏が選出されました。





## 2015年度高知県労福協研修会を開催 西尾和仁司法書士を講師に



7月8日（水）に、高知会館にて2015年度高知県労福協研修会を各会員団体・退職者など多くの皆さんに参加いただき、67名の参加で開催しました。

講師は、西尾司法書士事務所・所長西尾和仁先生で、1974年より司法書士事務所・土地家屋調査士事務所を開業され、多くの方の相談を受け信頼を得て、高知県労福協の事業活動「なんでも相談」の顧問として多くの相談業務に協力をいただいております。

講演は、「終活」未来の自分のために、残された家族のために、人生の終わりをより良いものにするための事前の準備をしてみませんか？と題し行われました。



### 「終活」について

自分の人生の最後を理想的なものにするために、講演が始まりました。

「終活」とは、「人生の終わりのための活動」で、人間が人生の最後を迎えるにあたって行うべきことを意味する言葉である。終活という言葉が広く使われ出したのは、2035年には日本の総人口に高齢者の占める割合が33.4%になるといわれており、核家族化・社会構造の変化により必要性が出てきた

たのではないかと考えられるとの事でした。

### 「エンディングノート」の有効活用

遺言書（記入すべきことが決まっている）とは違い法的に効力はない。自分の思いを残された家族に書き記すことが、残された者にとって故人の意思をはかり知るすべである。

病気になった時、介護が必要になった時、葬式の希望、財産貴重品など自分が色々書き留めておくのが「エンディングノート」であるとの事でした。

### 「相続」とは

人間の死亡率は100%で、相続は誰でも一度は経験することになります。

相続とは、ある方が亡くなった時に生前にもっていた全ての財産が当然に相続人に引き継がれることが相続である。当然に引き継がれるとは、相続人が相続の開始したこと、亡くなったことや、相続財産がどこにどれくらいあるかなどを知っていても知らなくても、それとは関係なく相続は開始し、亡くなった方の全財産が相続人のものになるという事である。相続財産、法定相続、遺言書などあまり馴染みがなく経験したことのないことについて、分かりやすく説明いただきました。

今回のテーマは、参加者にとって身近な講演であり、たいへん参考になったと思われます。

## 「持続可能な社会と若者の未来」をテーマに 2015年度全国研究集会を開催

2015年6月4日（木）～5日（金）、愛知県春日井市「ホテルプラザ勝川」で、全国47都道府県の地方労福協、事業団体、労働団体他263名の参加で高知県労福協より6名が参加しました。

開催にあたって、中央労福協山本幸司副会長、開催地の中部労福協の高田勝之会長、開催県の森岡仙太愛知県副知事の挨拶があり講演に入りました。

### 講演Ⅰ 「アベノミクスからの転換と持続可能な社会への展望」

立命館大学国際関係学部 高橋信彰（たかはしのぶあき）教授

### 講演Ⅱ 「地域社会から子ども、若者の貧困を考える」

元埼玉県立高校教諭の現在NPO法人さいたまユースサポートネット代表 青砥恭（あおとやすし）氏

### 講演Ⅲ 「貧困ビジネスと化した『奨学金』苦悩する若者たち」

中京大学国際教養学部 大内裕和（おおうちひろかず）教授

「奨学金問題対策全国会議」共同代表

## ■ パネルディスカッション ■

深刻化する雇用劣化と「奨学金」問題に向けて  
このままでは中間層解体・人口減に！

“世代間断層”を超えて、どうたち向かうのか

コーディネータ 山本幸司中央労福協副会長

パネラー 大内裕和氏：中京大学教授

村上陽子（むらかみようこ）氏：連合非正規労働センター総合事務局長

富崎豊和（とみさきとよかず）氏：高校教師



奨学金問題について議論を交わし、「深刻化する雇用劣化と奨学金問題改善にむけて」というメインテーマに沿って問題意識の共有化、あるべき奨学金制度の姿、これからの運動の進め方について各立場から様々な意見が出て中身の濃いディスカッションが行われた。

最後に世代間断層や自己責任論を超えてどう理解を広げていくか、現在の取り組みの紹介を交えて各立場からの提案とこれからの運動の進め方について議論を交わした。労働運動の強化やキャリア教育、労働教育の必要性などが提案され、まとめに山本副会長が中央労福協としての今後の取り組みを紹介した。「奨学金問題は中央労福協の最重点課題であり、奨学金問題対策会議を立ち上げ対策を取っ



ていく、今回の研究集会は今後の奨学金対策国民運動の第一歩である、労働運動を通じて広く国民に訴えていきたい」と語った。

今回の研究集会では「奨学金問題」の現状を認識しました。今後、高知県労福協は関係団体と協力して県内へ周知し「若者を追い込む雇用劣化と奨学金問題改善に向けた社会的な喚起」を展開することを行います。



2015年度

## 各地区労福協総会・幡多 ライフサポートセンター総会開催



2015年7月4日、J A高知はたにて幡多地区労福協総会・幡多ライフサポートセンター総会、7月21日、四国労金安芸支店にて安芸地区労福協理事会（総会）、7月24日、四国労金南国支店にて南国・香美・香南地区労福協総会がそれぞれ開催されました。各地区では、2014年度の活動・会計・監査報告、2015年度の活動計画・予算案を審議し承認されました。

役員改選についても再任・新任され2015年度の活動を新体制で進めていくことが確認されました。

### ■各地区役員体制■

#### 幡多地区労福協

会長：今倉傳男 副会長：松広屋一博 副会長：山本源次 事務局長：松岡和男

#### 幡多ライフサポートセンター

会長：横田邦弘 副会長：松岡和男 副会長：橋本 立 副会長：今倉傳男 副会長：安岡 大  
事務局長：伊達幸男

#### 安芸地区労福協

会長：岡松廣人 副会長：山崎信篤 副会長：中越 弘 副会長：山本昌史 事務局長：丸田 良

#### 南国・香美・香南地区労福協

会長：竹田賢司 副会長：北村良平 副会長：石川 和 副会長：武田 浩 事務局長：恒石雅彦

## 2015年度 事業団体・地方労福協合同会議を開催

7月1日～2日、事業団体・地方労福協合同会議を約80名の参加で東京・ホテルラングウッドにて開催し、全国アンケートの実施（7月～9月）をはじめとする奨学金問題に関する取り組み、勤労者の暮らしにかかるサポート事業、2015年度「生活底上げ・福祉強化キャンペーン」（コア期間10月～11月）の取り組みなどについて協議した。



また、労働者自主福祉事業の利用促進・連帯促進については、労金協会・安藤常務理事より「ろうきんビジョンの実現に向けた具体的な施策の展開」、全労済・原山産別広域推進1部長より全労済の「2014年度～2017年度中期経営政策」、日本生協連・伊藤渉外広報本部長より「日本の生協の2020年ビジョンと到達点」、労協連・田嶋事務局長より「協働労働の協同組合の新原則の主要な目的とポイント」について報告を受け、前回の生活底上げキャンペーン移行の実績を含む地方労福協からの活動報告を交えて、意見交換を行った。

就職後に…



# チェックしてみよう! ☒

1

職場でパワハラやセクハラがある ☐

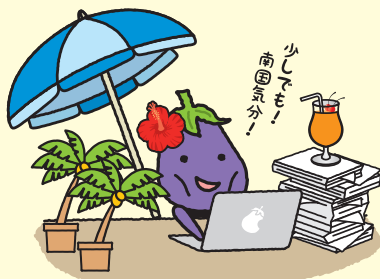
2

残業代が支払われない ☐

3

会社が各種社会保険に加入していない ☐

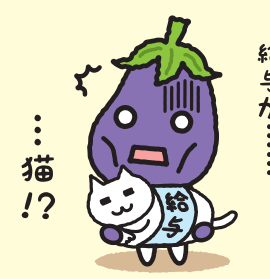
4

有給休暇がなかなか取れない ☐

5

理由がわからず給料から天引きされる費用がある ☐

6

仕事や給料が、約束した内容と違う ☐

もしあなたが就職した企業で、一人ではなかなか解決できない労働問題が発生しても、労働組合があれば、仲間と力を合わせて解決できます!

一人ひとりが労働組合に入れます



就職前の不安を抱える就活生も  
就職後「こんなはずじゃなかった!」と悩んでいる社会人も

## まずは**連合**にご相談を!

※連合は、全国674万人の働く人たちでつくる労働組合です



なんでも  
労働相談  
ダイヤル

フリーダイヤル

いこうよ

れんごうに

# 0120-154-052

秘密  
厳守

携帯電話、  
スマートフォン  
からでも  
**OK!**



連合  
スマホサイト  
はこちら

(※お近くの連合につながります)



連合高知



# 2015 YOSAKOI 四国ろうきんよさこい祭り



今年も、8月10日・11日の2日間、高知の真夏の祭典「第62回よさこい祭り」が開催され、わが『四国ろうきん』チームも6歳から69歳までの総勢97名の踊り子隊を編成し、12年連続15回目の出場を果たしました。

出場にあたっては、高知地区推進委員会イベントとして実行委員会を結成し、楽曲や振付のイメージ、衣装デザインなど、打合せを重ね数ヶ月にわたり準備を行いました。

【ありがとう祭】がテーマの今年は、日頃の感謝の気持ちを込めて、全力で踊り、楽しみ、「ありがとう」が飛び交う労金らしいよさこいを目指しました。衣装は、ピンキー＆ロッキーをイメージしたピンクとブルーの2色で華やかに。衣装の効果をより活かせるようにと、複雑な隊列移動にも挑戦しました。また、曲中では、沿道の観客の方に「ありがとう」と呼びかけお辞儀をしたり、お酒を酌み交わす振付を盛り込むなど、全員が一体となり盛り上げられるようこだわりました。

踊り子隊は、職員とお客様を中心に幅広い年齢層でリピーターも多く、練習時から終始アットホームな雰囲気。ご夫婦や親子での参加はもちろん、お孫さんとの参加が実現したメンバーや、進学で離れてしまった友人と故郷での再会を果たしたメンバーなど、それぞれが大切な人と思いっきり祭りを満喫する様子は、まさにありがとうが飛び交う夏だったように思います。



本番は、お天気にも恵まれ、2日分として用意した飲物が初日だけで無くなってしまふほどの真夏日でしたが、踊り子隊はそれ以上に熱く、明るく元気に踊りぬいた2日間でした。年々県外からの参加者も増え、ますます広がりを見せる『四国ろうきん』チーム。来年もさらにパワーアップして参加したいと思います。

おまとめ・借換えのチャンスです!

# 家計力

## キャンペーン

お役立ち



ろうきん  
お役立ち宣言!!  
ありがとう祭

かしこい  
ローン活用法

キャンペーン期間 2015年4月1日水～2016年3月31日木

## おまとめ・借換えで“家計力”をアップ!



他金融機関のカードローン・信販・クレジット等からの  
“おまとめ”は、ろうきんにお任せください!

R・プラン 500 [変動金利]

年 **3.70%**

(保証料率別途年0.8%)

契約限度額/300万円超 500万円以内

R・プラン 300 [変動金利]

年 **4.30%**

(保証料率別途年0.8%～年1.2%)

契約限度額/100万円以上300万円以内

マイプラン [変動金利]  
(基準金利 年8.325%)

【年1.6%引下げ後の適用金利】

年 **6.725%**

(保証料率別途年0.8%～年1.2%)

契約限度額/300万円

今なら!

- ①「R・プラン500」「R・プラン300」新規ご契約及び限度額を30万円以上増額  
②「マイプラン」の限度額を30万円以上増額で…

もれなく「500円分QUOカード」をプレゼント!



※ローンの借換えにつきましては、他金融機関のローンが対象となります。



他金融機関でお借り入れ中の住宅ローンを  
“見直して”条件の良い商品に借換え!

住宅ローンの“お借換えの目安”として一般的な条件

1

他金融機関でお借入中の住宅ローンと  
ろうきん住宅ローンの  
金利差が1%以上 ある方

2

残りの  
返済期間が10年以上 ある方

3

ローンの  
残高が500万円以上 ある方

4

当初固定期間が終了される方

迷ったら  
ろうきん  
に相談しよう!



借換え試算 キャンペーン

2015年4月1日金～2016年3月31日金

「住宅ローン借換え試算」のお申込みで…

もれなく「500円分QUOカード」をプレゼント!



※ローンの借換えにつきましては、他金融機関のローンが対象となります。

【お借換え試算および借換えに係る融資のお申込についてのご案内事項・注意事項】●保証料はお客様の会員区分、また有担保融資商品については担保物件の評価額により適用される料率等が異なります。●住宅ローンの借換えについては、特約期間終了後の取扱は固定金利選択型への切替が変動金利型をお選びいただけますが、ご返済額は将来の金利水準により変動します。(抵当権は原則第一順位設定します。)●借換え後の試算は最大引下げ金利を適用した場合の利率に基づいています。●借換えにあたっては別途、現在のお借入金を全額返済する際の未払利息や繰上返済手数料、住宅ローンの場合は、借換えに伴う登記費用、印紙代などの諸経費および手数料等が必要となります。●実際の借入申込に際しては、当金庫の指定する保証機関(一般社団法人 日本労働者信用基金協会)の保証を受けられることが必要です。また当金庫所定の審査があり、その結果ご希望に添えない場合がありますのでご了承ください。●当金庫でのお借入中のカードローン、住宅ローンからの借換えはできません。



# 「KOCHI 防災危機管理展2015」へ出展いたしました



オープニングセレモニー

8月22日(土)、23日(日)の2日間、KOCHI 防災危機管理展2015に出展しました。KOCHI 防災危機管理展は「高知県全体の防災力を高める」を念頭におきながら毎年開催されている催しで、今年のテーマは「生活者視点の防災減災」で、2日間で約6500人が来場されました。

全労済高知県本部ではブースを設け、子どもから大人まで防災意識を高めていただく活動を行いました。



保障相談

## ★★★イベント内容★★★

- ・ ぼうさいクイズ (防災ハンドブックの提供)
- ・ 非常食展示、試食
- ・ 住まいの保障相談
- ・ チラシ配布 (防災グッズチェックシートなど)
- ・ 紙スリッパ体験



親子で防災クイズに挑戦



がれきに見立てた足つぽマッサージ用具の上を新聞紙で作った紙スリッパで歩行



全労済の  
**住まいる共済**

新火災共済・新自然災害共済  
風水害等給付金付火災共済・自然災害共済・個人賠償責任共済

住まいの備えは全労済の  
住まいる共済で安心。

全労済高知県本部

(高知県労働者共済生活協同組合)

〒780-0870 高知市本町 4-1-32

TEL 088-823-6031

全労済高知県本部 中村支所

〒787-0033 四万十市中村大橋通 7-1-24-2F

TEL 0880-35-3865

窓口営業時間 9:00~17:00 土日・祝日を除く



全国労働者共済生活協同組合連合会

全労済は、営利を目的としない保障の生協として共済事業を営み、組合員の皆さまの安心とゆとりある暮らしをめざしています。出資金をお支払いいただいで組合員になれば、各種共済をご利用いただけます。

シリーズ第1回目では、高知県は働きざかりの男性の死亡が多く、その原因の約4割は生活習慣病であることを掲載しました。今回は、生活習慣病のリスクとなる高血圧について、高知県からの資料を基にまとめました。

## 高知の健康図鑑

第2回

### 高知県の生活習慣病対策について

#### 生活習慣病のリスク要因

●がん、脳血管疾患、心疾患など生活習慣病のリスク要因は、わが国の様々な研究結果から、喫煙と高血圧が2大リスクであることが明らかになっています。

生活習慣病のリスク要因の割合（男性）

リスク要因	喫煙	高血圧	高脂血症	高血糖	感染
がん	34%	—	—	—	25%
脳血管疾患	9%	35%	2%	5%	—
心筋梗塞	26%	17%	13%	7%	—

出典：がんは国立がん研究センター、脳血管疾患と心筋梗塞は大阪府立健康科学センターのデータを引用

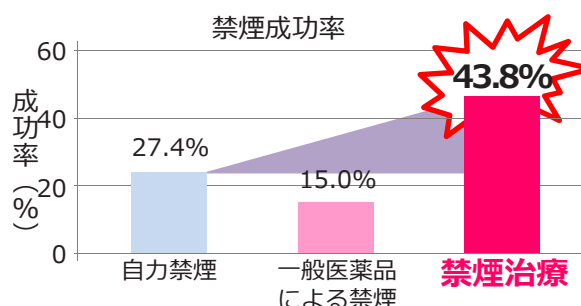


生活習慣病の2大リスクである喫煙と高血圧について、県では新たな取組をスタートしました！

#### 禁煙治療費助成制度

●ブリンクマン指数（1日の喫煙本数×喫煙年数）が200未満の方へ、上限45,800円を助成します。

●禁煙治療は、ニコチン切れ症状を軽くしたり、タバコをおいしいと感じにくくする禁煙補助薬を処方してもらえるので禁煙の成功率が高まります。ぜひご活用ください。



出典：厚生科学研究「第3次対がん研究 中村班 平成22年度」

#### 減塩プロジェクト



●高血圧の予防や改善のためには、減塩やバランスのよい食事が大切です。9月の「健康増進月間」に合わせ、官民協働での食習慣の改善運動をスタートしました。

●以下の参加企業の皆様と減塩商品の紹介、弁当や総菜の減塩化等を行います。さあ、皆さんも一緒に減塩に取り組みましょう！

<参加企業一覧（H27.8現在）>

(株) 須崎スーパーストア・(株) フジ・レストパークいの・大中商店・(株) 高知ヤマザキ・(株) サンシャインチェーン本部・(株) サニーフーズ・(株) サンプラザ・(株) サニーマート・(株) くりはら・(株) エースワン・(株) 土佐山田ショッピングセンター・(株) 四国シジシー・(株) 大屋・(株) 末広・(株) マルナカ・イオンリテール(株)・(株) けんかま





# 月々ひとり 500円 の福利厚生

クンペル高知（公益財団法人高知勤労者福祉サービスセンター）は  
中小企業の福利厚生の充実を目的に会員制度で運営しています。

**加入のメリット** 事業主又は企業にとっては事業所のイメージアップや従業員の確保・定着が促進されます。従業員にとっては、共済給付や様々なレクリエーション活動に参加できます。また、職場環境の向上につながります。

## 加入対象

### ◆事業所会員

高知市・南国市にある従業員が300人以下の事業所で、事業所単位でご加入いただき事業主及び従業員が会員として利用できます。

### ◆個人会員

高知市・南国市に居住し、事業所会員として加入されていない中小企業に勤務する従業員。

## 会費

入会金／一人につき300円・会費／一人につき月額500円

※入会金全額と会費の半額以上を事業主負担が原則

平成27年度は新規加入  
事業所に対し、入会金と  
加入後最初の会費を

**全額助成!**

## クンペル高知の 5つの事業

### 健康の維持増進

#### ■健康維持増進に係る助成事業

一例ー

- 生活習慣病予防検診・人間ドック
- 介護サービス利用助成
- 高知県民体育館プール
- 高知市営プール・トレーニング
- 南国市立スポーツセンター
- なごか温泉
- はるの湯
- 家庭常備薬斡旋 ※その他様々な助成があります。



### 在職中の生活安定

#### ■慶弔共済給付金制度

祝い金（成人・結婚・出生・入学・還暦）

見舞金（傷病・死亡・障害）

その他、上記以外にも住宅災害見舞金や自然災害見舞金の給付項目もあります。

### 自己啓発及び余暇活動

#### ■自己啓発及び余暇活動に係る助成事業

一例ー

- 映画チケット
- 高知市夏季大学
- ボウリング
- ゴルフ練習場
- 夏季プール
- コンサート
- 展覧会
- ビアガーデン
- 講座
- 各種食事チケット
- ホテル＋往復航空券プラン

その他、2カ月毎に発行の会報誌で様々な企画を提供！

### 老後の生活安定

中小企業退職金共済制度の受付窓口  
生活設計のためのセミナー受講助成

### 財産形成

居住用住宅を取得する場合の貸付制度

※貸付制度は生活・教育・住宅の3種類  
があります。また、ご利用にはそれぞれ  
条件及び審査が必要になります。



**クンペル高知**（公益財団法人高知勤労者福祉サービスセンター）

〒780-0802 高知市丸池町1番1-14号 高知市勤労者交流館1階 TEL088-885-9739 FAX088-880-0027

**旅****エアーもホテルも選べるトラベル!**

+



往復選べるフライト!

全ホテル朝食付き!

- 1名様からお申込みいただけます
- ご出発日の前日から起算して7日前までにお申込みください
- 出発日から最大14日間まで復路延長可能(条件有)
- 出発日の21日前よりキャンセル料がかかります
- 詳しいパンフレットが当社にあります

■お問い合わせ・お申込み■

高知県知事登録旅行業第2-35号

**一般社団法人 高知県勤労者旅行会**

高知市本町4-1-32 こうち勤労センター4F

**TEL (088) 824-3100**

平成27年9月現在の料金です

ANA シティプラン

神奈川 お一人様

**東京**

1泊 2泊 3泊

**#29,800~#57,800**

1泊 a グループホテル・往復基本フライト利用

JAL マイステイ

神奈川

お一人様

**東京**

1泊 2泊 3泊

**#33,800~#61,800**

1泊 a グループホテル・往復基本フライト利用

ANA シティプラン

大阪

お一人様

**関西**

1泊 2泊

**#23,800~#43,300**

1泊 a グループホテル・往復基本フライト利用

上記商品以外も、北海道、北陸、名古屋、福岡、沖縄、東京ディズニーリゾート、ユニバーサルスタジオなど、各方面航空パック商品取り扱いしております。詳しいパンフレットがございます。お電話でお問い合わせ下さい。

**予 告****2015年度高知県労福協会研修会****日 時****2016年1月23日(土) 午後1時半より****場 所****高知会館****講 師****要請中****内 容****「未定」****参加料  
無料****乞うご期待**